



A TOCAR AGORA

ARTISTA: _____ ROXET

MÚSICA: _____ LISTE

HORA: 22:29:48

OUVE AQUI A EMISSÃO ONLINE

PROGRAMAS || RFM'S || MÚSICA || FILMES || ESPECTÁCULOS || DESAFIOS RFM || INFORMAÇÃO || WEBRÁDIOS

RFM ONLINE

PESQUISA

OK



SEGUE-NOS NO FACEBOOK



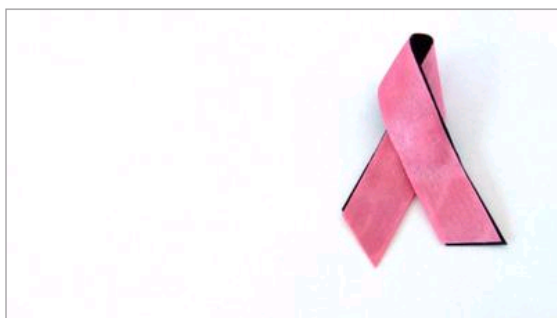
E-MAIL

NOTÍCIAS

PAÍS || MUNDO || POLÍTICA || ECONOMIA || LAZER || SAÚDE E CIÊNCIA || ESPECIAIS

É "Tempo de Viver" melhor para os doentes oncológicos

Inserido em 23-03-2011
22:29



O programa da Sociedade Portuguesa de Oncologia quer dar aos doentes "um acompanhamento continuado, proactivo, em relação àquilo que é habitual, que é meramente reactivo".

"Tempo de Viver" é um programa inovador em Portugal, com o objectivo de dar um acompanhamento personalizado aos doentes com cancro e aos seus familiares. Trata-se de uma parceria entre um laboratório farmacêutico e os hospitais com o alto patrocínio da Sociedade Portuguesa de Oncologia.

Este acompanhamento permite seguir de perto os doentes, esclarecer dúvidas, como refere Ricardo da Luz, Presidente da Sociedade Portuguesa de Oncologia, "de maneira a que o doente se sinta muito mais acompanhado e muito mais seguro daquilo que lhe está a ser feito".

Este apoio é dado por enfermeiros, médicos, psicólogos e fisioterapeutas aos doentes com cancro da mama e do cólon, que são os mais frequentes. O programa já está em funcionamento em três hospitais: no IPO em Lisboa, no São Joao no Porto, e no Divino Espírito Santo, nos Açores. Ricardo da Luz afirma que os resultados têm sido muito positivos: "Têm sido fantásticos, podemos dizer. Nota-se a diferença do que é que é um acompanhamento continuado, proactivo, em relação àquilo que é habitual, que é meramente reactivo".

Ainda este ano, o programa "Tempo de Viver" deverá ser alargado a outros hospitais.

Ana Lisboa

SHARE

SHARE



ENVIAR



IMPRIMIR

OUVINTE+ RFM [Quero ser Ouvinte +](#)
[Quero ser Ouvinte +](#)
[Editar Registo](#)
[Ouvinte +](#)

Olá

[Recuperar Palavra](#)

IMAGEM [passe](#)



RELACIONADOS

10-2-2011 08:37	Quatro em cada mil portugueses foram diagnosticados com cancro em 2005 ◀
4-2-2011 01:44	Actividade física moderada pode ajudar a reduzir risco de cancro
22-1-2011 12:40	Estudo demonstra benefícios do Reiki em doentes oncológicos
19-1-2011 09:03	Tabaco provoca danos genéticos que aumentam risco de cancro
15-1-2011 02:25	Portugueses identificam gene ligado ao desenvolvimento de tumores ◀



© 2010 RFM. TODOS OS DIREITOS RESERVADOS.

SÓ GRANDES MÚSICAS

PROGRAMAS	RFM'S	MÚSICA	FILMES	ESPECTÁCULOS	DESAFIOS RFM	INFORMAÇÃO	OUVINTE +	WEBRÁDIOS
» CAFÉ DA MANHÃ	» VOZES RFM	» QUE MÚSICA ERA	» CINEMA	» CONCERTOS	» REFLECTIR	» TRÂNSITO	» O SEU	» RFM
» OCEANO	» JORNALISTAS	» MÚSICAS NOVAS	» DVD	» DISNEY ON ICE 2011	» QUERES AJUDAR?	» PÁGINA 1	» ESPAÇO	» 80S RFM
PACÍFICO	» BASTIDORES	» CONCERTOS			» KIDZANIA	» NOTÍCIAS		» RFM CLUBBING
» AS MAIS PEDIDAS	» ÁLBUM	» DIGRESSÕES RFM			» VIAGEM AO CENTRO DA ATENÇÃO	» TEMPO		» OCEANO PACÍFICO
» GPS		» AO VIVO NA RFM			» PÓS GRADUAÇÃO	» MULTIMÉDIA		» PLAYER NO BLOG
» HÁ SÉCULOS QUE FOTOS NÃO OUVIA ISTO!		» PRÉMIOS RFM ERNESTO 2010			IADE/IPAM	» DESPORTO		
» HORÁRIOS		» MOVIMENTO			» NA RÁDIO COM OS TACHOS			
» COMO OUVIR					» RFM CLUBBING 2011			
» ENTREVISTAS RFM								

r/com



interTuz

» RUA IVENS, 14 - 1249-108 LISBOA « « 213 239 200 « « NA RFM IT «



Site optimizado para as versões do Internet Explorer 7 e 8 e Firefox 3.6