



mais hotmail messenger bing

faça do msn a sua homepage
opções | Sign in



bing
Pesquisar

HOME POLÍTICA SOCIEDADE ECONOMIA INTERNACIONAL DESPORTO CULTURA SAÚDE AMBIENTE TECNOLOGIA GALERIAS VÍDEO

Atualizar: 16-12-2011

Beber café pode ajudar a reduzir risco de cancro do útero - estudo

Lisboa, 16 dez (Lusa) - Beber café pode ajudar a reduzir o risco de cancro do útero, conclui uma investigação da Universidade norte-americana de Harva...

Tweet



Beber café pode ajudar a reduzir risco de cancro do útero - estudo

Lisboa, 16 dez (Lusa) - Beber café pode ajudar a reduzir o risco de cancro do útero, conclui uma investigação da Universidade norte-americana de Harvard, que recomenda cautela com o açúcar e as natas que se adicionam à bebida.

Os investigadores analisaram os dados de um estudo mais amplo, que envolveu durante 26 anos 67.470 mulheres, entre as quais registaram-se 672 casos de cancro do endométrio (da membrana mucosa que reveste o útero).

A equipa da Universidade de Harvard concluiu que beber mais de quatro chávenas de café por dia durante um período prolongado de tempo diminuiu em 25 por cento o risco de desenvolvimento do cancro do útero e que beber duas ou três baixou o risco em sete por cento.

As mulheres observadas bebiam café simples ou com pouco leite e açúcar ou natas líquidas.

Confrontado com a investigação, o presidente da Sociedade Portuguesa de Oncologia, Ricardo Luz, apontou à agência Lusa que "a única conclusão séria" a retirar é que "o café bebido moderadamente e sem açúcar ou leite (natas) não é prejudicial para o útero e que até poderá ser benéfico na prevenção dos tumores do endométrio".

Segundo o especialista, a pesquisa norte-americana é "uma reavaliação de um estudo já realizado, com outros objetivos", e "levanta a possibilidade de que os achados se devam ao acaso e não a um verdadeiro efeito".

De acordo com a agência Efe, vários estudos epidemiológicos anteriores demonstraram que as mulheres com alto consumo de café tinham menores níveis de estrogénios e insulina, comparativamente às que bebiam pouco ou nada, pelo que os cientistas da Universidade de Harvard trabalharam na hipótese de a elevada ingestão de café poder reduzir o risco do cancro do útero.

Ora, os altos níveis de estrogénios e insulina estão associados a um maior risco de cancro do endométrio, explicou Youjin Je, principal autora do estudo da Universidade de Harvard, publicado na revista Cancer Epidemiology Biomarkers and Prevention.

"O café tem muitos compostos biologicamente ativos, incluindo ácidos fenólicos e cafeína, que têm uma potente atividade antioxidante e podem afetar o metabolismo, a glucose e os níveis de hormonas sexuais, que estão relacionados com o risco de cancro do endométrio", assinalou.

A investigadora defende que o café "pode modular os níveis de estrogénios e insulina favoravelmente", pelo que baixa o risco de cancro.

"Não recomendamos que as mulheres bebam mais café para reduzir o cancro do útero. Contudo, as que consomem café devem estar seguras de que esta bebida, em geral, não é nociva e pode, inclusive, oferecer alguns benefícios para a saúde", frisou Youjin Je, alertando que adicionar muito açúcar ou natas líquidas contribui para o aumento de peso e para a resistência à insulina, podendo aumentar o risco de cancro do endométrio e de outras doenças crónicas.

ER.

Lusa/Fim

publicidade

TOP

+VISTOS | +PARTILHADOS

Orçamento satisfaz exigências da 'troika' mas não chega para ultrapassar a crise

Advogados oficiosos protestam sexta-feira e exigem demissão da ministra da Justi

"Deu-se mais uma machadada na democracia" - Manuel Alegre

Espaço: NASA confirma novo planeta 'habitável' fora do Sistema Solar

Francisco José Viegas estranha pergunta de Nuno Melo à Comissão Europeia

os mais partilhados no facebook

Feature cannot display as JavaScript is disabled on your browser

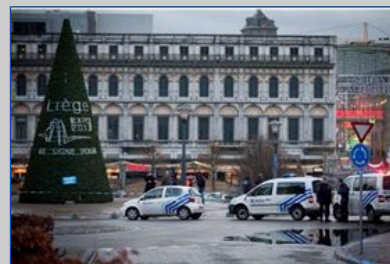
Segue o msn no facebook

galeria nacional



3,5 milhões de euros de fraude na justiça

galeria internacional

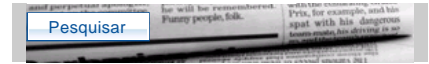


Ataque em Liège faz cinco mortos

mais antigas no msn notícias

Tweet

0 Comentários



windows live services

Bing

Windows Live Hotmail

Windows Live Messenger

Windows Live Photos

Últimas semanas em imagens



Semana em imagens 7 a 13 de dezembro



Semana em imagens de 30 de novembro a 6 de dezembro



Banco Alimentar angaria quase três toneladas de alimentos



Semana em imagens de 23 a 29 de novembro



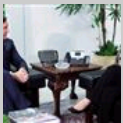
Semana em imagens de 16 a 22 de novembro



Semana de 9 a 15 de novembro



Semana de 2 a 8 de novembro



26 de outubro a 1 de novembro



Semana 19 a 25 de outubro



12 a 18 de outubro



Semana de 5 a 11 de Outubro



Acontecimentos Verão 2011



Semana 28 de setembro a 4 de outubro



Semana de 21 a 27 de Setembro



17 a 23 de Setembro



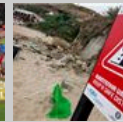
10 a 16 de Setembro



29 de Agosto a 2 de Setembro



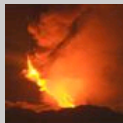
20 a 26 de Agosto



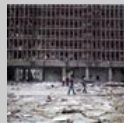
13 a 19 de Agosto



6 a 12 de Agosto



30 de Julho a 5 de Agosto



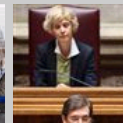
23 a 29 de Julho



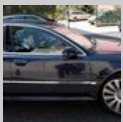
16 a 22 de Julho



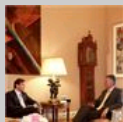
9 a 15 de Julho



27 de Junho a 3 de Julho



20 a 26 de Junho



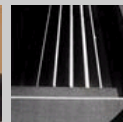
13 a 19 de Junho



12 a 19 de Maio



5 a 12 de Maio



28 de Abril a 5 de Maio

Últimas notícias saúde

- Beber café pode ajudar a reduzir risco de cancro do útero - estudo
- Dois homens envenenados aguardavam transplante em Coimbra e no Porto ao início da noite
- Estado continua a compartilhar pílulas graças a poupança de quase sete milhões de euros
- Dois homens recebem transplante de fígado por envenenamento com cogumelos
- Doenças respiratórias, diabetes e tabagismo serão coordenadas pela DGS
- Doentes com VIH em tratamento na Madeira tiveram de interromper medicação por falta de financiamento
- Investigadores do IPO/Porto descobriram alteração genética responsável pelo cancro colorretal hereditário
- Corte nas verbas para tratar toxicodependentes custará vidas - deputado do PS
- Farmácias da Madeira continuam a assegurar venda de medicamentos a crédito - ANF
- Pílulas anticoncecionais mantêm participação



Agora a web é mais espetacular.