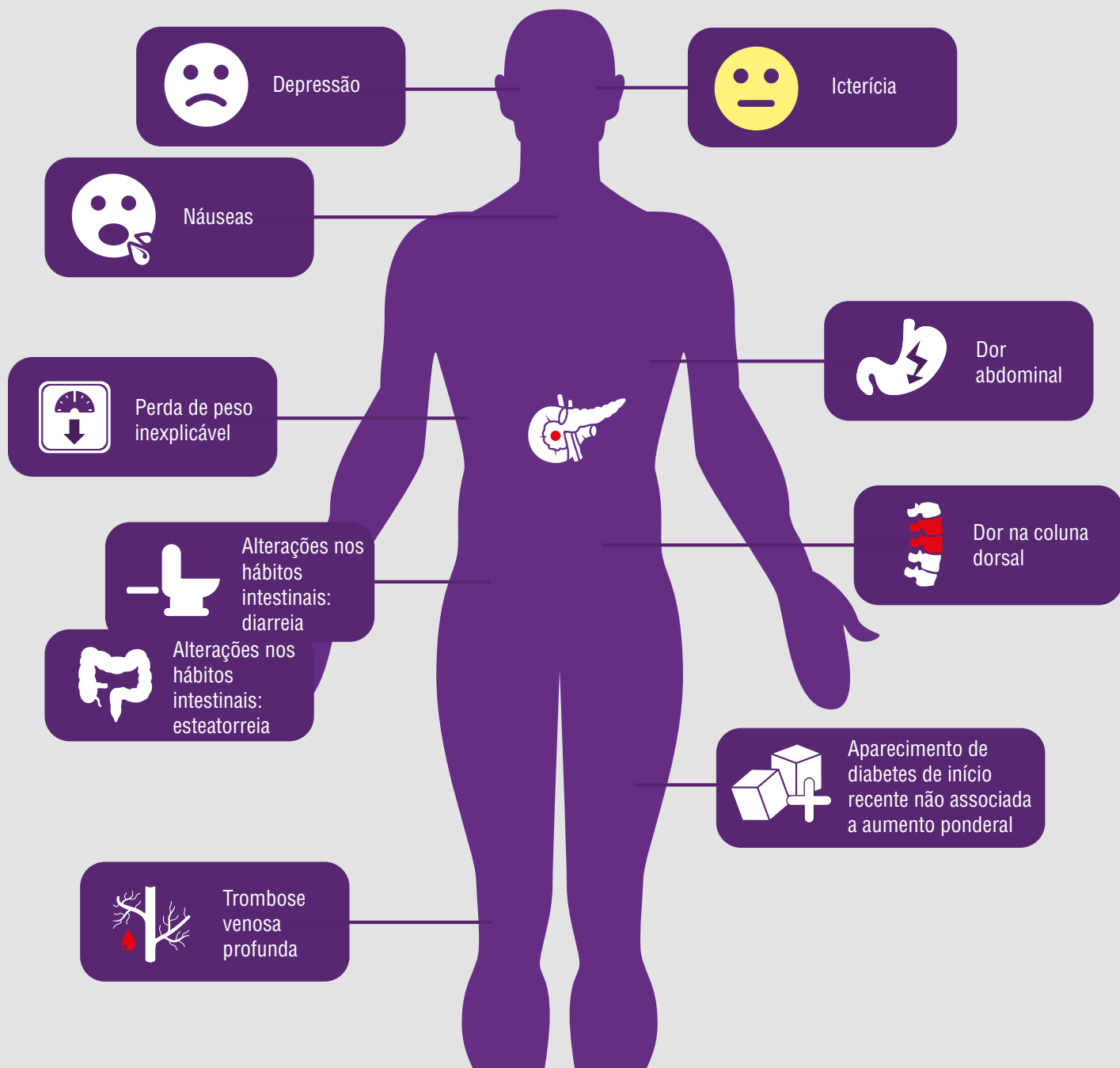




PANCREATIC  
CANCER EUROPE

# Conheça os 10 sinais de alerta



Se, de forma persistente, manifestar dois ou mais destes sintomas que não sejam frequentes em si, deverá ser observado pelo seu médico assistente porque estes sintomas podem apontar para cancro do pâncreas.



**PANCREATIC  
CANCER EUROPE**

# Conheça os 10 sinais

## Depressão



- ➔ A depressão não é rara após o diagnóstico de cancro.
- ➔ Contudo, no caso de cancro do pâncreas, a depressão pode também ser um sintoma anterior ao diagnóstico

## Sinais de icterícia sem dor



- ➔ Os sinais de icterícia mais frequentes são a pele e o branco dos olhos tornarem-se amarelos.
- ➔ A icterícia pode também estar associada a prurido e a urina escura.
- ➔ A icterícia pode também ser provocada por outras doenças não neoplásicas, tal como pedra na vesícula.

## Náuseas



- ➔ As náuseas (mal estar) e os enjões podem ocorrer por diferentes razões.
- ➔ Um tumor pode bloquear o ducto biliar ou pressionar o duodeno, o que irá obstruir a digestão.
- ➔ Pode também provocar inflamação em redor do pâncreas, no pâncreas ou icterícia.

## Dor abdominal



- ➔ Começa habitualmente com desconforto ou dor abdominal que podem estender-se às costas.
- ➔ A dor pode agravar-se após as refeições ou quando está deitado.
- ➔ No início, a dor pode surgir e desaparecer mas, com o tempo, pode tornar-se mais constante.

## Perda de peso inexplicável



- ➔ O organismo queima mais calorias do que o habitual. Poderá notar diminuição do apetite ou desejar determinados alimentos.
- ➔ A perda de peso induzida por este cancro é conhecida como caquexia e afeta a forma como as calorias e as proteínas são utilizadas pelo organismo.
- ➔ Pode ocorrer sem dor considerável.

## Alterações nos hábitos intestinais: diarreia



- ➔ A diarreia persistente pode ser um sinal de algo mais grave, mesmo que não seja cancro do pâncreas.
- ➔ Seis ou mais dejeções de fezes moles diárias durante mais de dois dias podem ser descritas como diarreia persistente.
- ➔ Caso a diarreia interfira com as suas atividades diárias consulte o seu médico.

## Alterações nos hábitos intestinais: esteatorreia



- ➔ Provoca fezes com gordura, de cor clara ou com cheiro fétido.
- ➔ Pode ocorrer em consequência de obstrução do ducto biliar e pode dever-se a um tumor neoplásico no pâncreas.

## Dor na coluna dorsal



- ➔ Cerca de 7 em cada 10 indivíduos com cancro do pâncreas vão pela primeira vez ao médico com queixas de dor nas costas.
- ➔ Isto verifica-se maioritariamente nos casos em que o tumor está localizado no corpo ou cauda do pâncreas, fazendo pressão nos nervos.

## Aparecimento de diabetes de início recente não associada a ganho ponderal



- ➔ O cancro do pâncreas destrói as células pancreáticas que produzem a insulina, o que pode levar ao aparecimento de diabetes mellitus.
- ➔ Os sintomas incluem visão turva, fadiga extrema, cortes/equimoses com cicatrização muito lenta, sensação de muita sede ou muita fome mesmo que esteja a comer e a beber.

## Trombose venosa profunda



- ➔ Falta de ar ou dor podem ser provocadas por coágulos sanguíneos numa veia profunda, tais como as das pernas, pélvis ou braços.
- ➔ Estas, por sua vez, podem ser provocadas por problemas relacionados com o cancro do pâncreas.



europacolon  
portugal  
APOIO AO DOENTE  
COM CANCRO DIGESTIVO



Linha de Apoio  
808 200 199

☎ 225 400 441  
📠 225 400 442  
📱 915 785 590



[www.europacolon.pt](http://www.europacolon.pt)

[www.facebook.com/EuropacolonPortugal](https://www.facebook.com/EuropacolonPortugal)

[www.youtube.com/EuropacolonPortugal](https://www.youtube.com/EuropacolonPortugal)

A Plataforma Multissetorial da UE no Cancro do Pâncreas é constituída por peritos, académicos, doentes, médicos e decisores políticos europeus e compromete-se a promover a consciencialização para o cancro do pâncreas com o objetivo de melhorar o padrão dos cuidados, o diagnóstico e a recolha de dados dos doentes atingidos pelo cancro do pâncreas em toda a Europa. Para mais informações consulte o nosso sítio ([www.pancreaticcancereurope.eu](http://www.pancreaticcancereurope.eu)) A plataforma é apoiada financeiramente pela Celgene e pela Baxalta.